

JING

精

精

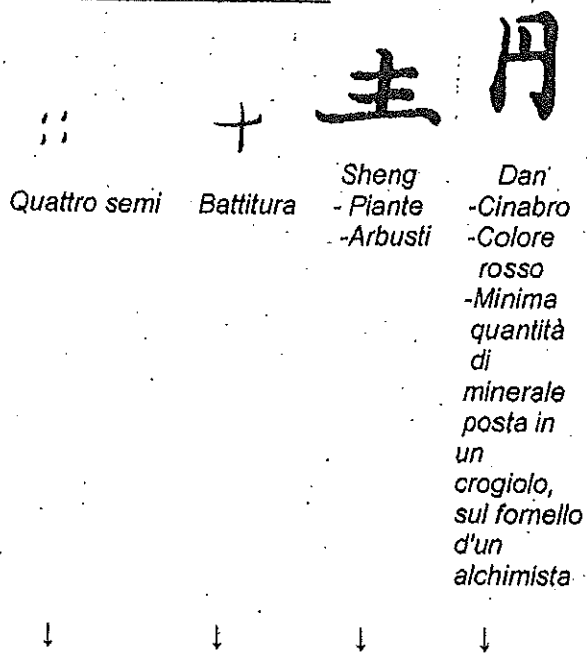
JING
ESSENZA

Etimologia

Secondo il padre gesuita Matteo Ricci (Macerata, 1552 - Pechino 1610)

- Grano di prima scelta
- Prima qualità
- Decorticare il riso
- Fine
- Sottile
- Prodotto di raffinamento
- Delicato
- Eccellente
- Essenza
- Prodotto della distillazione
- Quintessenza
- Spirito
- Demone
- Folletto
- Animale che si è trasformato in uno spirito

Secondo il sinologo Wieger



Secondo Wilder, Ingram ed Eysselet



米

Mi
Grani di cereali

青

Qing
-Colore della vegetazione che germoglia
-Verde brillante

Concetto espresso

Il minerale, scaldato nel crogiolo, assume un colore rosso brillante. La sua incandescenza simboleggia il dinamismo. Questa caratteristica viene, tuttavia, riferita agli Arbusti indicati dal segno grafico sovrastante. Il significato finale diviene, quindi, *Pianta d'un colore brillante, che ne rivela una prorompente vitalità.*

Il rosso ed il verde sono colori complementari. L'ideogramma li rappresenta mescolati fra loro, come apparirebbero alla vista d'un daltonico.

米

Jing

精

Concetto espresso dal radicale Qing

Qing vuole rappresentare ciò che dà origine agli esseri viventi e, nello stesso tempo, ciò che ne determina le peculiari qualità.

Qing

Concetto espresso dal radicale Mi

Mi simboleggia la particolare *forma* che la materia vivente possiede. Inoltre, suggerisce la presenza d'un'energia latente in ciò che appare sostanziale.

Mi

Concetto espresso dall'ideogramma Jing

Jing è la "materia prima" che costituisce tutto ciò che ha vita. Corrisponde, quindi, al concetto di *protoplasma*.

Jing

Secondo Eyssalet

十 𠂇 艸 月

Battitura Spiga di grano Arbusti Cinabro

Spiga di grano che, sottoposta alla battitura, rilascia i suoi chicchi in quattro (ogni) direzione

米

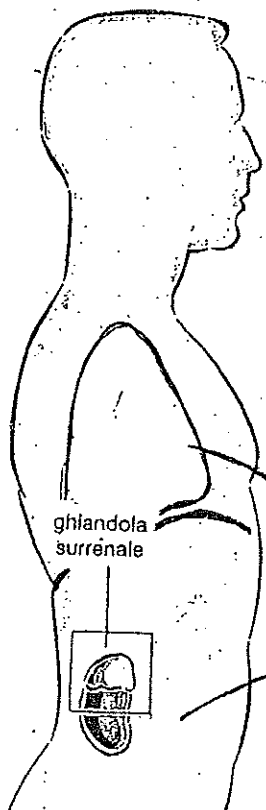
Mi

青

Qing

精

Jing



艸 月

Concetto espresso

I chicchi di grano evocano l'idea di *forma*, la battitura quella d'*energia* che si propaga in tutte le direzioni.

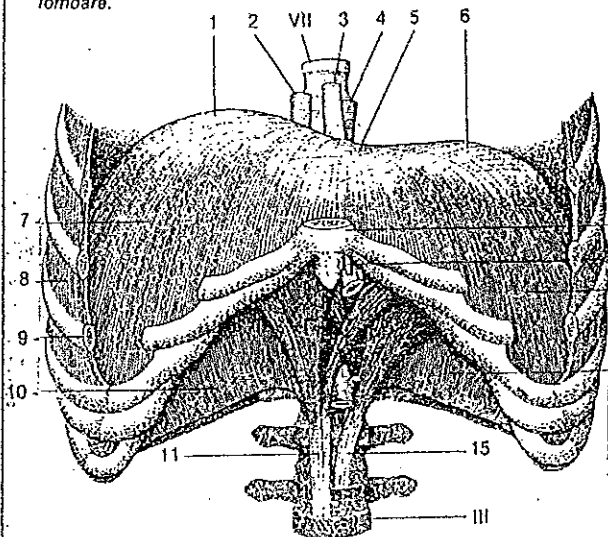
Forma ed *energia* risultano, fra loro, connesse. La seconda imprime un dinamico cambiamento alla prima.

Il colore verde (freddo), che attiene agli *arbusti*, compare nella parte superiore dell'ideogramma, quello rosso (caldo), attribuito al *cinabro incandescente*, viene suggerito da un segno grafico posto in basso.

Metaforicamente, ciò significa che la forza vitale, in virtù della quale germogliano le piante, si trova sotto la superficie del suolo.

Riferito all'essere umano, questo concetto indica che un *arbusto*, cioè il sistema respiratorio, con il suo *albero bronchiale*, attua le sue funzioni al di sopra del terreno, raffigurato dal diaframma. Nel sottosuolo, cioè negli spazi sottodiaframmatici, arde, invece, una forma d'energia ereditaria, che rende possibile la vita *vegetativa*.

Diaframma (anteriore): 1, fogliolina destra del centro tendineo; 2, vena cava inferiore; 3, esofago; 4, aorta toracica; 5, centro tendineo; 6, fogliolina sinistra; 7, fasci destri del diaframma; 8, muscoli intercostali; 9, ottava costola; 10, fasci posteriori del diaframma; 11, pilastro destro; 12, sterno; 13, nervo vago sinistro; 14, fasci sinistri del diaframma; 15, pilastro sinistro; VII, settima vertebra dorsale; III, terza vertebra lombare.



L'anatomia